
	FP487-F	MISE A JOUR : 20/08/2020	REF. 681-682	EPS	SERVICE MARKETING Y.NOUGUIER
--	---------	--------------------------	--------------	-----	------------------------------------



POUTRES BASSES



- ❑ Adaptée aux cours d'EPS
- ❑ Limite l'appréhension et permet de gagner en confiance grâce à sa faible hauteur (40 cm). Permet l'apprentissage d'éléments gymniques de base
- ❑ Largeur identique à celle d'une poutre standard, permettant de retrouver les mêmes sensations
- ❑ Sécurité grâce au revêtement antidérapant diminuant les risques de glissades
- ❑ Aménagement de gymnases scolaires avec du véritable matériel de gymnastique facilement installable
- ❑ Travail en toute confiance grâce à la possibilité de glisser un tapis de réception sous la poutre

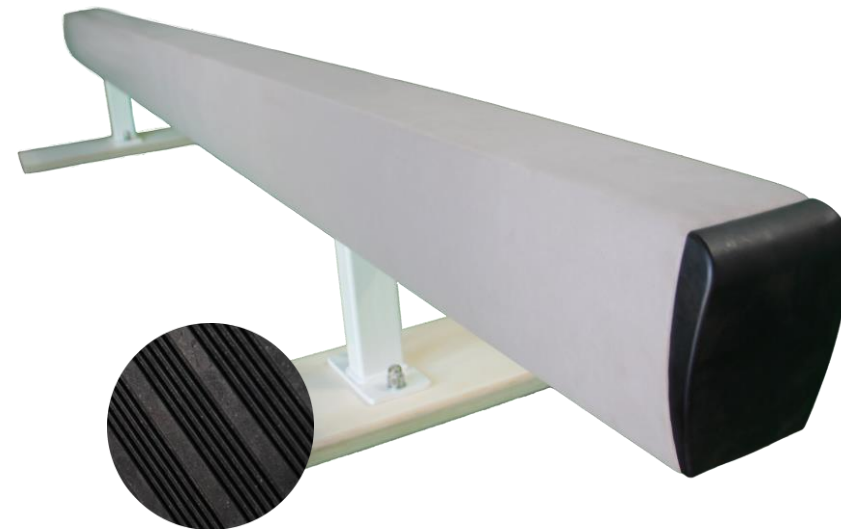
	FP487-F	MISE A JOUR : 20/08/2020	REF. 681-682	EPS	SERVICE MARKETING Y.NOUGUIER
--	---------	--------------------------	--------------	-----	------------------------------------

CARACTERISTIQUES TECHNIQUES

- Dimensions :
 - Corps : 500 ou 300 x 10 x 16 cm (Lxlxh)
 - Encombrement : 300 ou 500 x 60 x 40 cm (Lxlxh)
- Revêtement antidérapant

DEUX MODELES DISPONIBLES

- Réf. 681 : Longueur de 3 m
- Réf. 682 : Longueur de 5 m



Stabilité grâce aux patins antidérapants