
	FP490-F	MISE A JOUR : 20/08/2020	REF. 695	EPS	SERVICE MARKETING Y.NOUGUIER
--	---------	--------------------------	----------	-----	------------------------------------



BARRES PARALLELES BASSES

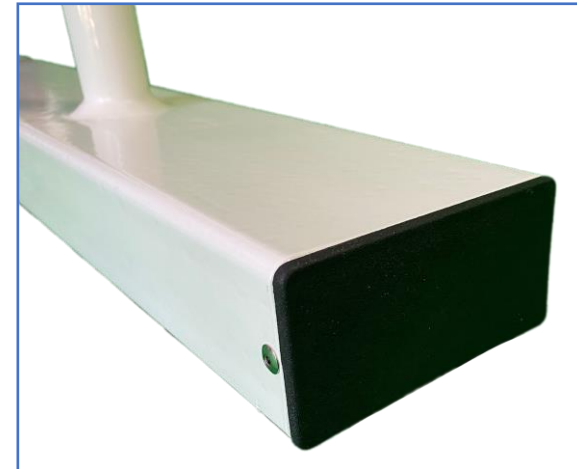


- ❑ Adaptées pour l'apprentissage de la gymnastique à travers les cours d'EPS
- ❑ Aménagement des gymnases scolaires avec du véritable matériel de gymnastique facilement installable
- ❑ Idéales pour l'entraînement et la préparation physique à l'aide du poids du corps
- ❑ Initiation à la gymnastique par l'apprentissage des positions de base aux barres parallèles
- ❑ Structure stable grâce aux pieds antidérapants
- ❑ Facilement déplaçables

	FP490-F	MISE A JOUR : 20/08/2020	REF. 695	EPS	SERVICE MARKETING Y.NOUGUIER
--	---------	--------------------------	----------	-----	------------------------------------

CARACTERISTIQUES TECHNIQUES

- ❑ Dimensions : 190 x 100 x 60 cm (Lxlxh)
- ❑ Diamètre des tubes en acier : 38 mm
- ❑ Pieds antidérapants
- ❑ Poids : 33 kg
- ❑ Ecartement entre les barres : 355 mm



Patins antidérapants