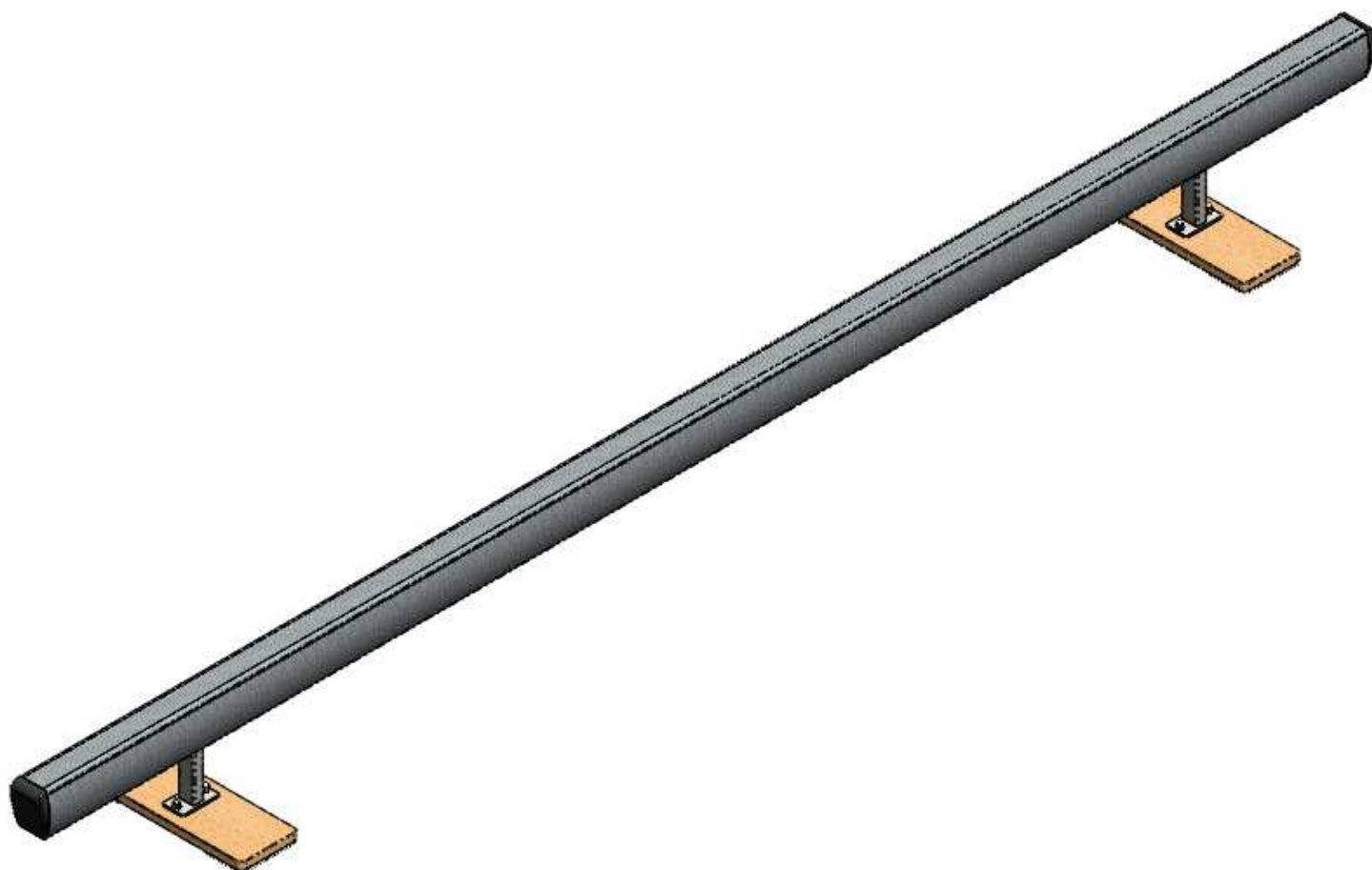


POUTRE BASSE 3 & 5m

Réf. : 681 & 682

(FR) Notice de Montage



Nous vous remercions d'avoir acheté ce produit O'jump. Nous vous conseillons de lire attentivement la notice de montage. L'agrès se présente EN parties prémontées pour un assemblage simplifié. Nous avons conçu ce produit O'jump pour vous apporter entière satisfaction. Si vous avez besoin d'aide l'équipe O'jump est à votre disposition pour vous accompagner.

+33 (0)4 91 87 51 20
+33 (0)4 91 93 86 89
info@ojump.com

www.ojump.com



Avertissement :

Cet équipement doit être utilisé par une seule personne à la fois et sous la surveillance d'une personne qualifiée, avec des tapis de réception appropriés.

L'usage de cet équipement à des fins autres que celles initialement prévues est exclu.



Recommandations :

- conserver cette notice pour référence ultérieure (contrôle, entretien...).
- effectuer une maintenance prédictive de manière périodique.
- mettre en place une vérification annuelle ou pluriannuelle selon l'utilisation.

Encombrement au sol & poids :

Réf : 681. 300 x 60 x 39cm (Lxlxh) 47Kg

Réf : 682. 500 x 60 x 39cm (Lxlxh) 72Kg



Outils nécessaires au montage de l'agrès.



Clé Hexagonale N°18/19



Listing quincaillerie (prémontées)

A



X4

M12 x 45

B



X4

Ø24x13

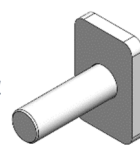
C



X4

M12

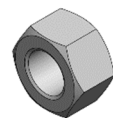
D



X4

M12 x 35

E



X4

M12

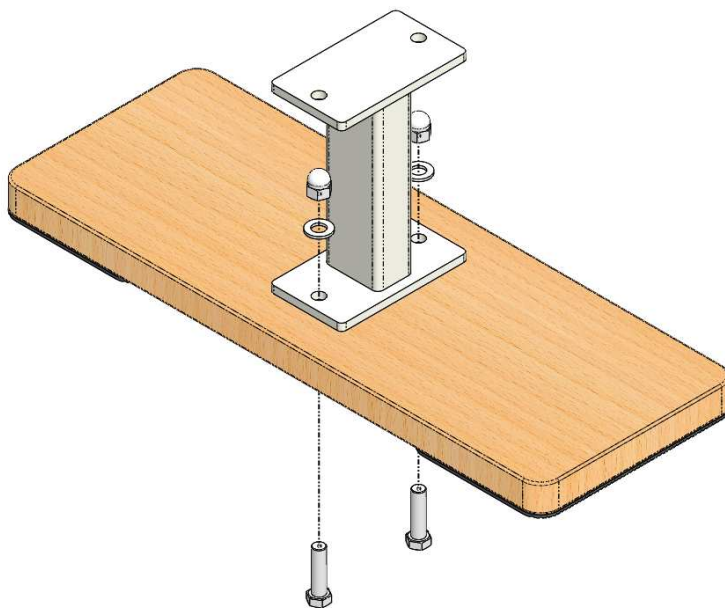
F



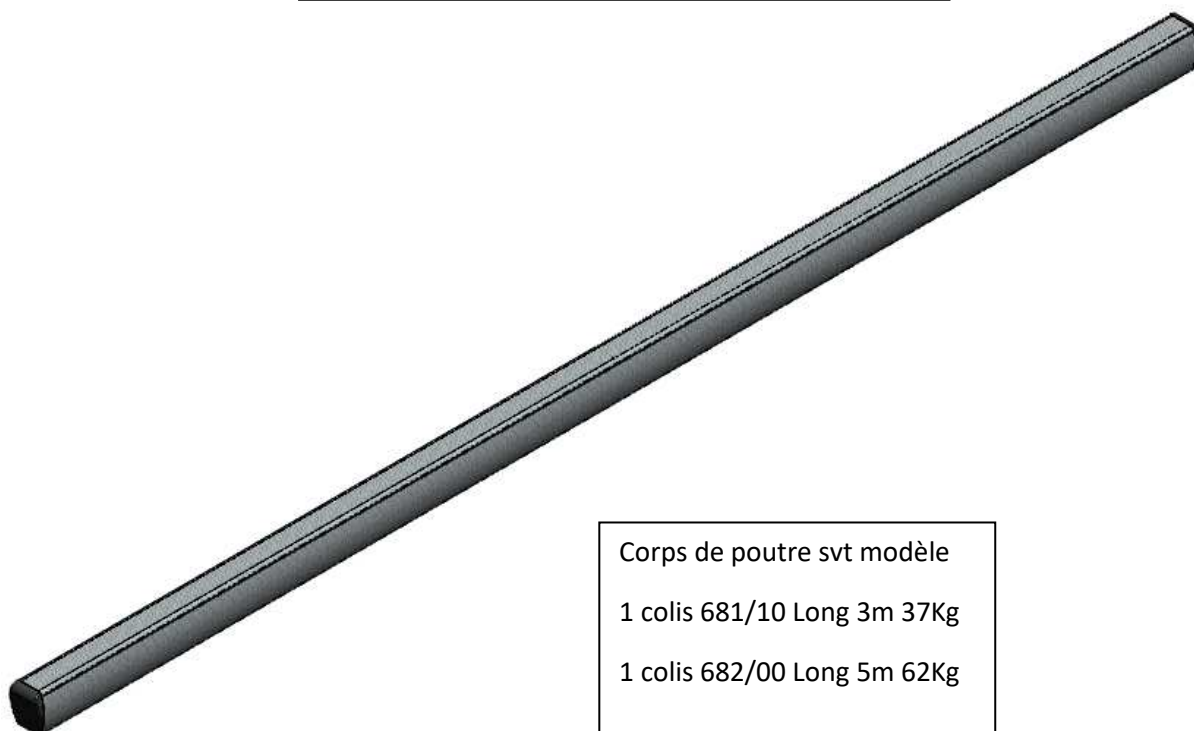
X4



Listing des parties (prémontées)



1 Colis 681/00 Paire de jambes et pieds Poids 10Kg



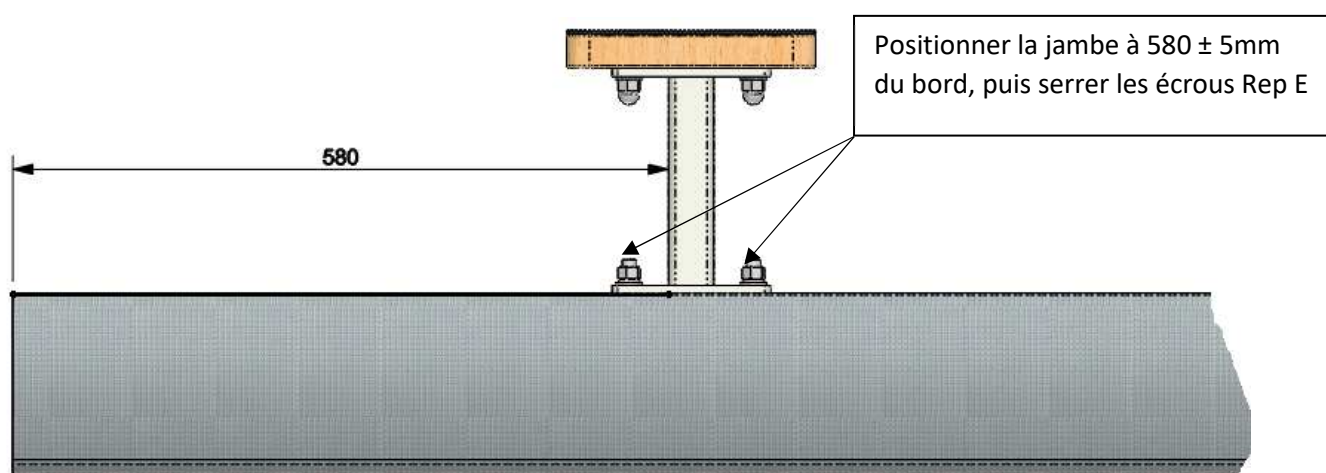
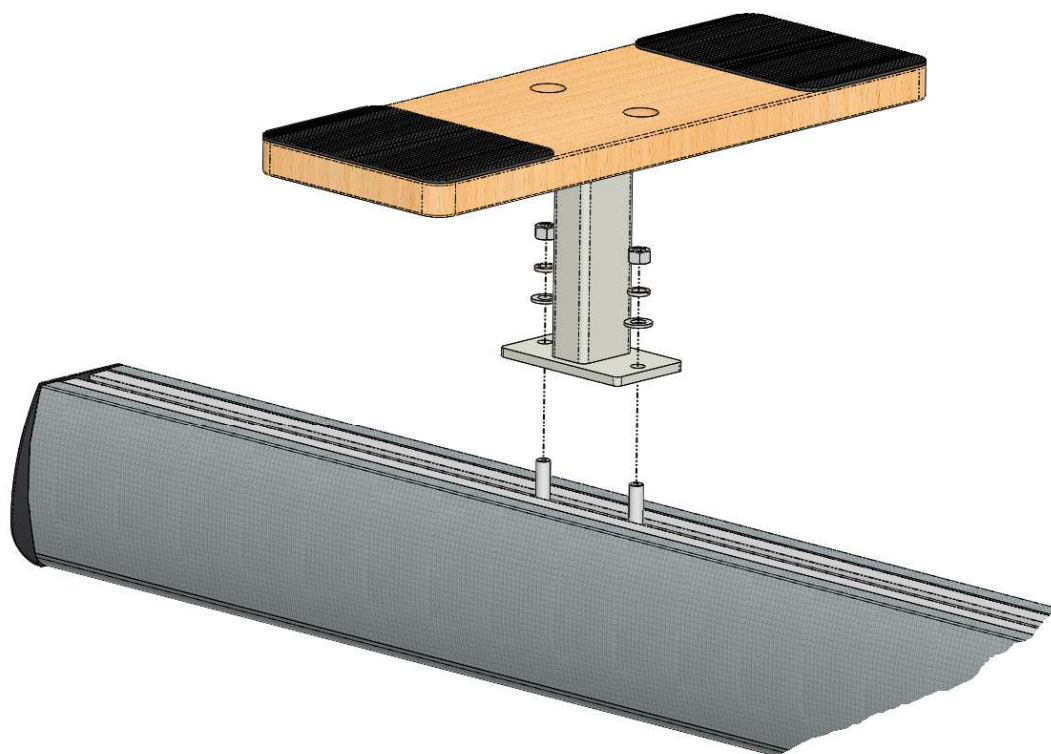
Corps de poutre svt modèle
1 colis 681/10 Long 3m 37Kg
1 colis 682/00 Long 5m 62Kg



N°18/19

Mise en place de la 1^{ère} Jambe

Mettre le corps de poutre à l'envers sur le sol et positionner la jambe





N°18/19

Mise en place de la 2ième Jambe

- 1) Répéter l'opération page 5

